

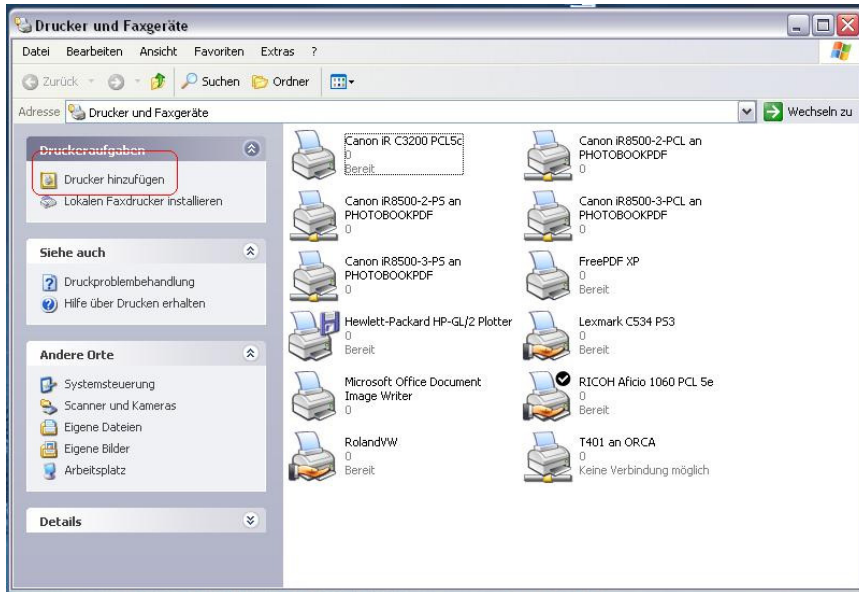
Plot-Dateien unter Windows XP erstellen

Um eine Plot-Datei zu erstellen muss zuerst der passende Druckertreiber installiert werden.

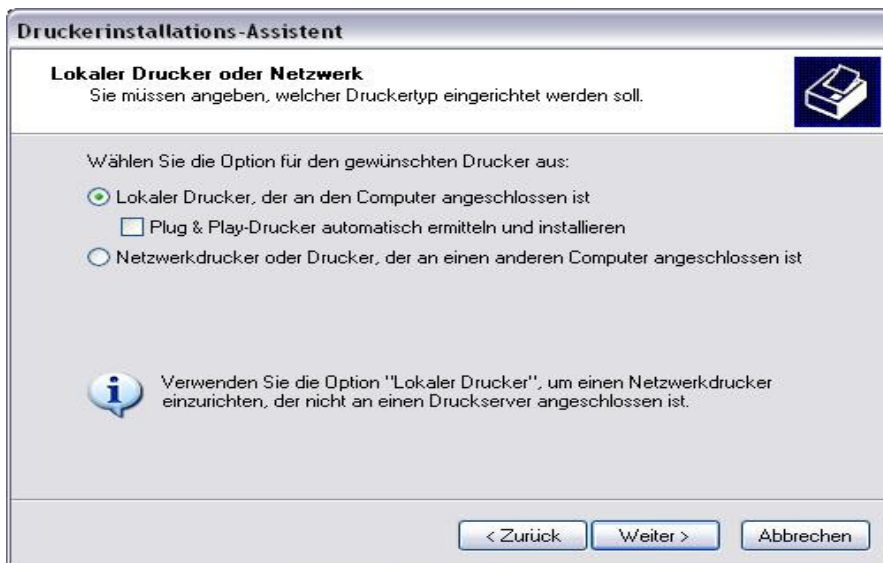
Laden Sie sich den Treiber für den HP Designjet 5500 von unserer Homepage <http://www.Copyworld.de> unter Dienstleistungen/Treiber herunter und speichern Sie die Datei. Danach öffnen Sie die Datei durch einen Doppelklick und wählen einen Ort zum Entpacken der Dateien.

Klicken Sie nun auf **Start**, dann auf **Einstellungen** und dort auf **Drucker und Faxgeräte**.

In dem Fenster, das sich öffnet wählen sie **„Drucker hinzufügen“**.



Jetzt öffnet sich der Druckerinstallationsassistent. Aktivieren Sie das Kästchen **„Lokaler Drucker der an den Computer angeschlossen ist“** und entfernen Sie das Häkchen bei **„Plug and Play Drucker suchen und installieren“**

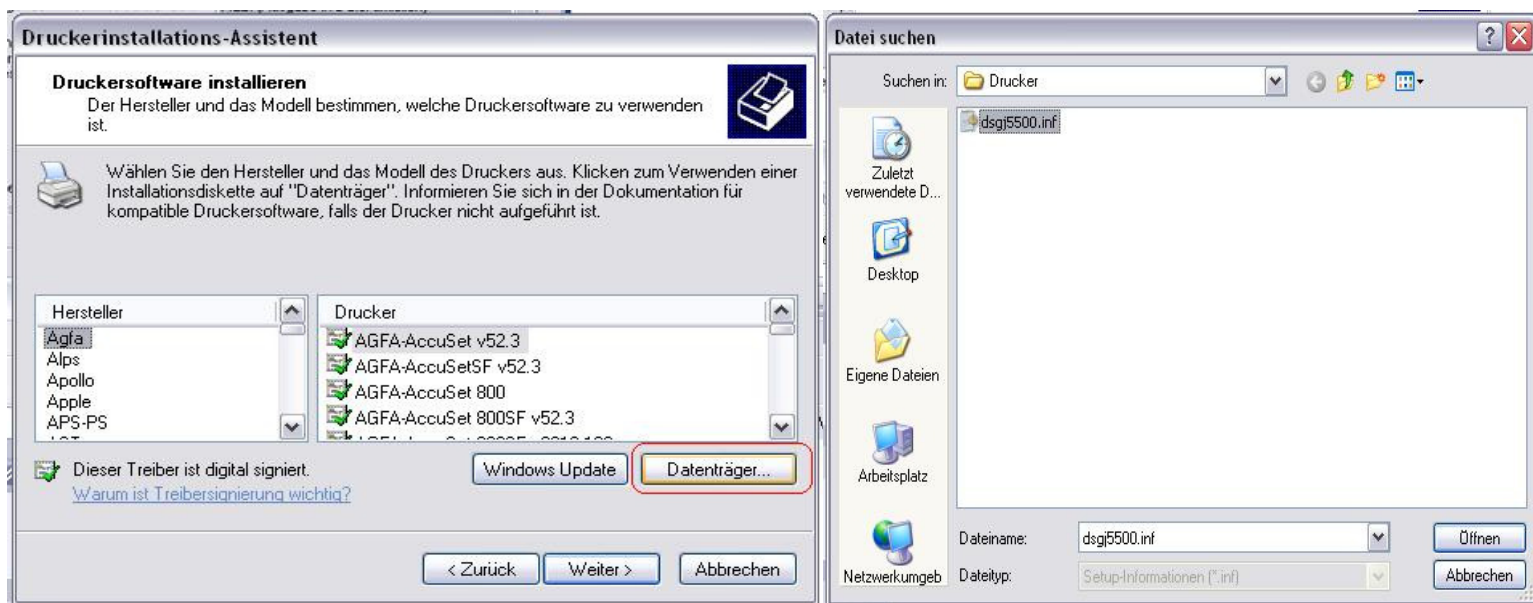


Auf Weiter klicken,

Unter „**folgenden Anschluss wählen**“ die Option „**File: [Ausgabe in Datei umleiten]**“ auswählen



Auf weiter klicken,



Rechts unten „**Datenträger**“ anklicken und aus den vorher entpackten Dateien, die Datei „**dsgj5500.inf**“ auswählen und öffnen. Dann bestätigen Sie mit „**ok**“

Bestätigen Sie die darauf folgenden Fenster mit weiter bis Sie zur Abfrage kommen ob eine Testseite gedruckt werden soll. Dort wählen Sie nein. Danach kann der Assistent mit „Fertig stellen“ beendet werden.

Öffnen Sie nun die Datei, aus der Sie eine Plot-Datei erstellen wollen. Drucken Sie diese Datei mit dem gerade neu eingerichteten Drucker. Dabei wird eine .prn Datei erstellt die Sie speichern und bei uns ausdrucken lassen können.

Achtung: Wenn die zu plottende Datei breiter als 36 Zoll (91cm) ist, dies bitte vermerken und im Druckertreiber die richtige Rollengröße wählen (bis max. 60 Zoll)